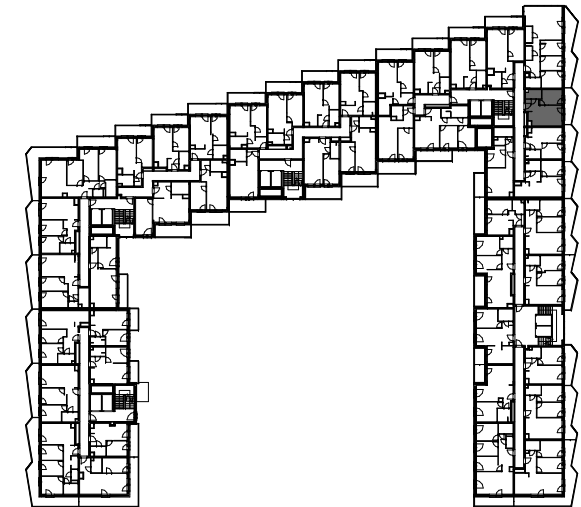


— ŚCIANY DZIAŁOWE Z MOŻLIWOŚCIĄ DEMONTAŻU/PRZESUNIĘCIA  
— ŚCIANY KONSTRUKCYJNE/ ZEWNĘTRZNE/OBUDOWA PIONÓW



PIĘTRO	III
NUMER MIESZKANIA	M260
POWIERZCHNIA UŻYTKOWA	33.55 m <sup>2</sup>
LICZBA POKOI	1P

**JAZ-BUD Sawicki Spółka Komandytowa**  
ul.Świętokrzyska 3, 15-843 Białystok  
tel. 85-651-49-49 , biuro@jaz-bud.pl  
Poniedziałek – Piątek 8.00 - 17.00

1. Karta mieszkania przedstawia układ funkcjonalno-przestrzenny wynikający z projektu budowlanego. Zarówno wymiary pomieszczeń, ich ostateczna powierzchnia, lokalizacja urządzeń i instalacji wewnętrznych mogą ulec zmianom, będącym wynikiem modyfikacji technicznych powstałych w trakcie realizacji prac budowlanych.
2. Powierzchnia użytkowa lokalu liczona zgodnie z zasadami zawartymi w Polskiej Normie PN-ISO 9836:2022-07.
3. Aranżacja mieszkania (tj. meble, wyposażenie kuchni i łazienek oraz sanitariaty) ma charakter poglądowy i nie stanowi wyposażenia lokalu w standardzie oferowanym do sprzedaży.

**Archi+ Bielski, Konończuk, Stobiecki Sp. J.**  
Gen. St. Maczka 52 lok.2/13, 15-691 Białystok  
+48 501619205, biuro@archiplus.com.pl  
Poniedziałek – Piątek 8.00 - 16.00